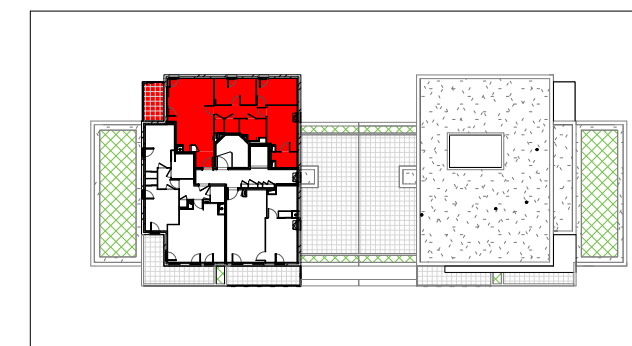


Rue Romain Rolland
69120 Vaulx-en-velin

TYPE	BATIMENT	ETAGE	N° APPT
T4	A	R+5	1153



Room	Surface (m²)
Séjour/ Cuisine	25.91
Chambre 1	11.46
Chambre 2	9.20
Chambre 3	9.34
Entrée	2.40
DGT	5.77
SdB	4.33
WC	1.17
Buanderie	1.75
Dressing	3.16
Total surface HABITABLES	74.49

Balcon	7.19
Total surface ANNEXES	7.19
INDICE	DATE 22.06.2020



F	FENÊTRE	TE	TABLEAU ÉLECTRIQUE	C	EMPLACEMENT CUISSON	FR	EMPLACEMENT RÉFRIGÉRATEUR	GC	GARDE CORPS	SOFFITE / FAUX PLAFOND / RETOMBÉE
PF	PORTE-FENÊTRE	Pl. am	PLACARD AMÉNAGÉ	LL	EMPLACEMENT LAVE LINGE	All.	ALLEGE MAÇONNÉE	HSFP	HAUTEUR SOUS FAUX-PLAFOND	
BSO	BRISE SOLEIL ORIENTABLE	Pl.	PLACARD NON AÉNAGÉ	LV	EMPLACEMENT LAVE VAISSELLE	OB	OSCILLO BATTANT	Ch.	CHAUDIÈRE GAZ	

Des modifications sont susceptibles d'être apportées à ce plan en fonction des nécessités techniques de la réalisation tant en ce qui concerne les dimensions libres que l'équipement. Les surfaces indiquées sont approximatives. Les retombées, les faux-plafonds ainsi que les équipements et le mobilier sont figurés à titre indicatif. Seuls sont fournis les éléments figurant dans le descriptif de vente.

ECHELLE :